



## BURG WALLHOLZ

[Weltweit](#) | [Europa](#) | [Deutschland](#) | [Sachsen-Anhalt](#) | [Saalekreis](#) | [Schkopau, OT Burgliebenau](#)

[Informationen für Besucher](#) | [Bilder](#) | [Grundriss](#) | [Historie](#) | [Literatur](#) | [Links](#)










Klicken Sie in das Bild, um es in voller Größe ansehen zu können!

### Allgemeine Informationen

|                    |   |
|--------------------|---|
| <b>Lage</b>        | Ca. 500 m östlich von Burgliebenau am Wallendorfer See.   |
| <b>Nutzung</b>     | Forstwirtschaftliche Nutzung  |
| <b>Bau/Zustand</b> | Die Burganlage hat einen unregelmäßigen viereckigen Grundriss. Der Wall erreicht noch eine Höhe von 2 bis 3 m. Ihm ist ein Graben von 1 bis 2 m Breite vorgelagert.<br>Um die Anlage liegen mehrere Altarme der Weißen Elster, die durch die Verlegung des Flusses im Zuge des ehemaligen Braunkohletagebaues, vom neuen Flussverlauf abgeschnitten wurden. |
| <b>Typologie</b>   | Niederungsburg - slawischer Burgwall  |
| <b>Sehenswert</b>  | ⇒ k.A.  |
| <b>Bewertung</b>   | k.A.  |

### Informationen für Besucher

|   |   |
|---|---|
|  | <b>Geografische Lage (GPS)</b><br>WGS84: 51°23'33.0" N, 12°03'14.0" E<br>Höhe: 85 m ü. NN   |
|  | <b>Topografische Karte/n</b><br>nicht verfügbar   |
|  | <b>Kontakt Daten</b><br>k.A.  |
|  | <b>Warnhinweise / Besondere Hinweise zur Besichtigung</b><br>k.A.   |
|  | <b>Anfahrt mit dem PKW</b><br>A 9 bis zur Abfahrt <a href="#">Leipzig-West</a> , dann der B 181 Richtung <a href="#">Merseburg</a> bis zur Kreuzung nach Burgliebenau (L 183) folgen.<br>Parkmöglichkeiten hinter der Ortschaft vor der Elsterbrücke. |
|  | <b>Anfahrt mit Bus oder Bahn</b><br>k.A.  |
|  | <b>Wanderung zur Burg</b><br>Von der Elsterbrücke führen Waldwege zur Anlage.   |

**Öffnungszeiten**

Besichtigung jederzeit möglich.

**Eintrittspreise**

kostenlos

**Einschränkungen beim Fotografieren und Filmen**

ohne Beschränkung

**Gastronomie auf der Burg**

keine

**Öffentlicher Rastplatz**

keiner

**Übernachtungsmöglichkeit auf der Burg**

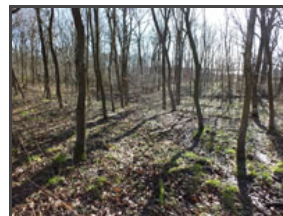
keine

**Zusatzinformation für Familien mit Kindern**

k.A.

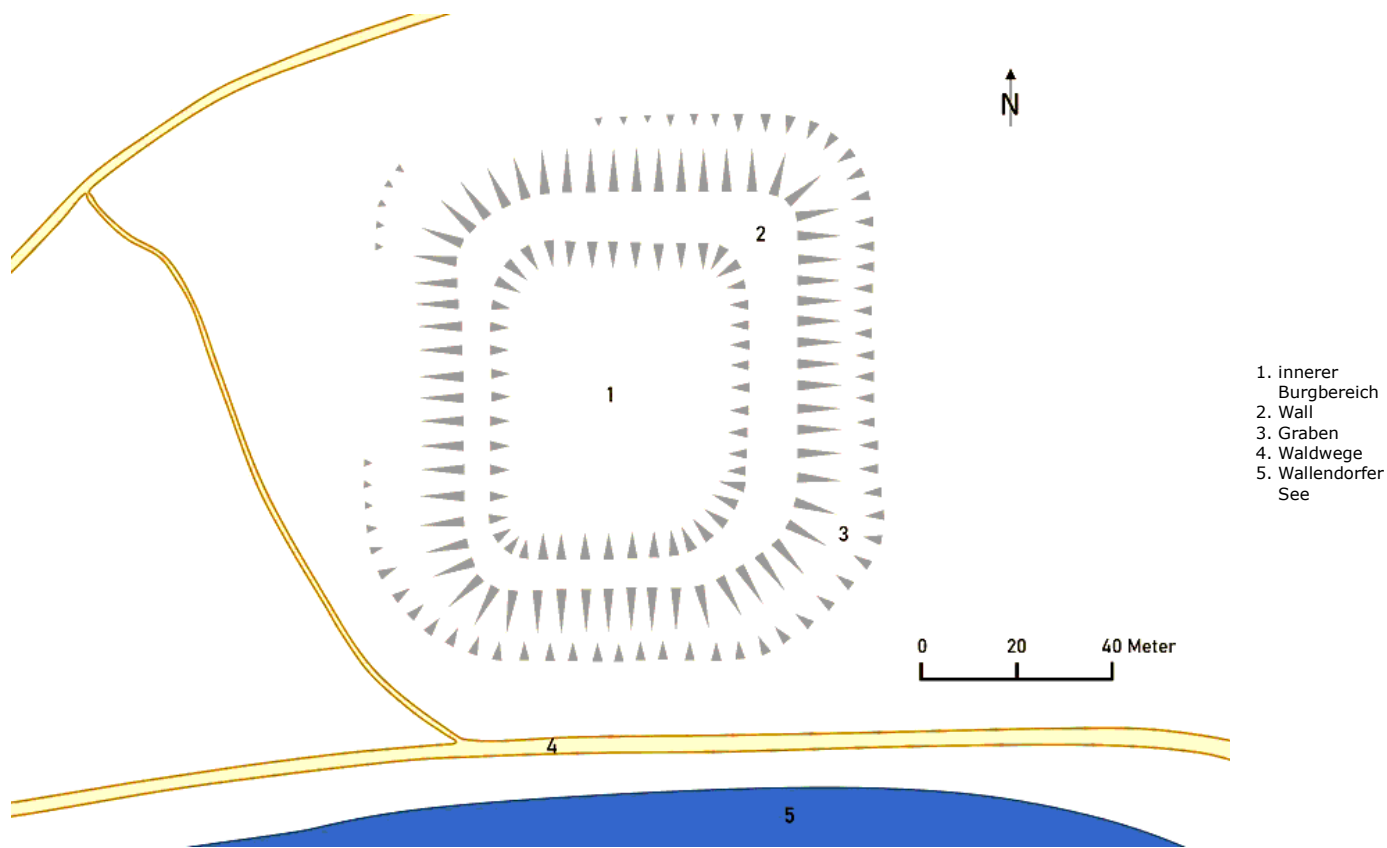
**Zugänglichkeit für Rollstuhlfahrer**

Für Rollstuhlfahrer nicht erreichbar.

**Bilder**

Klicken Sie in das jeweilige Bild, um es in voller Größe ansehen zu können!

**Grundriss**



Quelle: gezeichnet von T. Frommann, 2022  
(durch Autor leicht aktualisiert)

1. innerer Burgbereich
2. Wall
3. Graben
4. Waldwege
5. Wallendorfer See

## Historie

Bei der Burg handelt es sich wahrscheinlich um einen slawischen Burgwall. Urkundliche Daten zu der Anlage liegen nicht vor. Es wurden bisher slawische Keramiken gefunden. Eine Datierung anhand der Funde ist aber nicht möglich.

Quelle: Zusammenfassung der unter [Literatur](#) angegebenen Dokumente.

## Literatur

Grimm, Paul - Die vor- und frühgeschichtlichen Burgwälle der Bezirke Halle und Magdeburg | Berlin, 1958 | S. 248, Nr. 315

## Webseiten mit weiterführenden Informationen

k.A.

## Änderungshistorie dieser Webseite

[19.09.2022] - Neuerstellung.

[zurück nach oben](#) | [zurück zur letzten besuchten Seite](#)

Download diese Seite als PDF-Datei

Alle Angaben ohne Gewähr! | Die Bilder auf dieser Webseite unterliegen dem Urheberrecht! | Letzte Aktualisierung dieser Seite: 19.09.2022 [CR]