



## STADTBEFESTIGUNG RHODOS | ΠΟΛΗ ΟΧΥΡΩΣΗ ΡΟΔΟΣ

Weltweit | Europa | Griechenland | Region Südliche Ägäis | Insel Rhodos | Rhodos (Stadt)

[Informationen für Besucher](#) | [Bilder](#) | [Grundriss](#) | [Historie](#) | [Literatur](#) | [Links](#)



Klicken Sie in das Bild, um es in voller Größe ansehen zu können!

### Allgemeine Informationen

Die mittelalterlich geprägte Altstadt von Rhodos (inkl. der Stadtbefestigung) gehört seit 1988 zum Weltkulturerbe der UNESCO. Neben der 4 km langen Stadtmauer sind auch der [Großmeisterpalast](#), die [Strasse der Ritter](#), die [Hafenbefestigung](#), die Reste der [byzantinischen Stadtmauer](#), die [Moscheen](#) aus türkischer Zeit und vieles mehr sehenswert.

### Informationen für Besucher



#### Geografische Lage (GPS)

WGS84: [36°26'34.5" N, 28°13'36.0" E](#)  
Höhe: 16 m ü. NN



#### Topografische Karte/n

nicht verfügbar



#### Kontaktdaten

k.A.



#### Warnhinweise / Besondere Hinweise zur Besichtigung

k.A.



#### Anfahrt mit dem PKW

Rhodos-Stadt liegt im Norden der Insel Rhodos und ist auf der gesamten Insel ausgeschildert. Kostenpflichtige und kostenlose Parkplätze rund um die Altstadt von Rhodos.



#### Anfahrt mit Bus oder Bahn

Die Stadt ist auch per Flugzeug oder Schiff erreichbar.



#### Wanderung zur Burg

k.A.



#### Öffnungszeiten

Besichtigung jederzeit möglich.  
Geführte Stadtmauerrundgänge nur Dienstag und Samstag.



#### Eintrittspreise

kostenlos



#### Einschränkungen beim Fotografieren und Filmen

k.A.



**Gastronomie auf der Burg**  
Zahlreiche Gaststätten in der ganzen Stadt.



**Öffentlicher Rastplatz**  
k.A.



**Übernachtungsmöglichkeit auf der Burg**  
Übernachtung in Rhodos-Stadt möglich.



**Zusatzinformation für Familien mit Kindern**  
k.A.

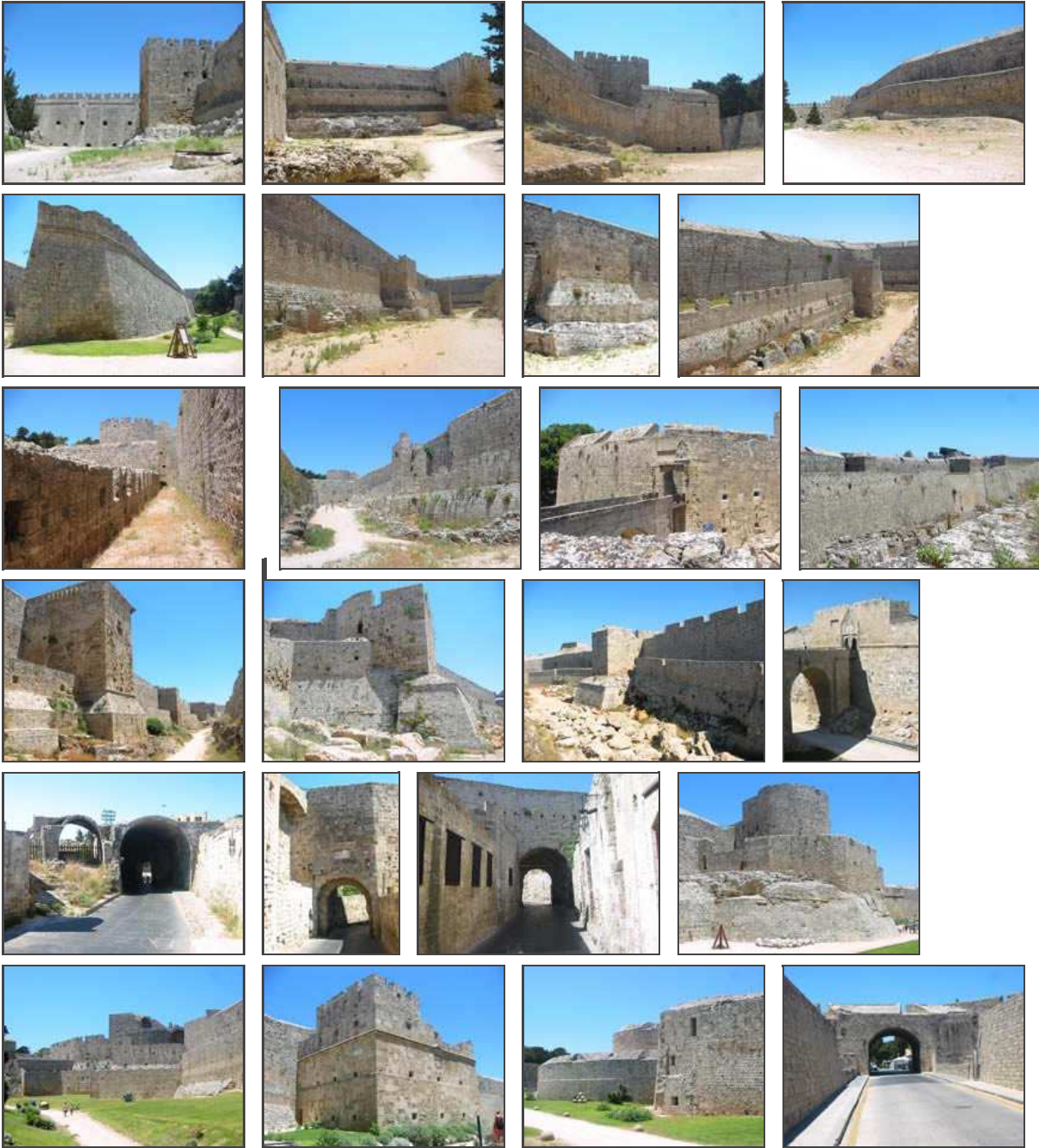


**Zugänglichkeit für Rollstuhlfahrer**  
k.A.

**Bilder**

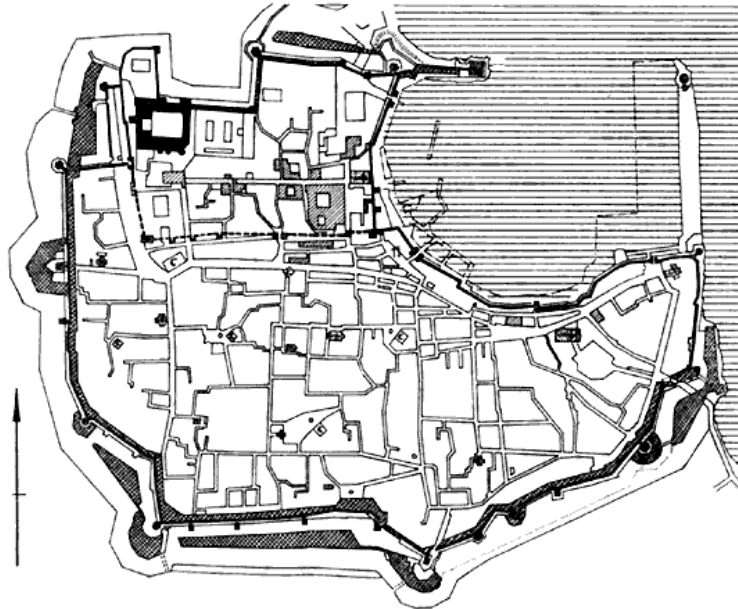






Klicken Sie in das jeweilige Bild, um es in voller Größe ansehen zu können!

## Grundriss



Quelle: Müller-Wiener, Wolfgang - Burgen der Kreuzritter im Heiligen Land, auf Zypern und in der Ägäis | München, Berlin, 1966  
(durch Autor leicht aktualisiert)

## Historie

	nur Geschichte unter Johanniter-Herrschaft von 1310 bis 1522
1310	Belagerung und Eroberung der Stadt durch die Ritter des Johanniter-Ordens.
ab 1310	Sofort nach Eroberung der Stadt beginnt der Ausbau der Verteidigungsanlagen unter Großmeister Fulco de Villaret.
ab 1314	Der Ausbau beschränkt sich zunächst auf den "castrum" genannten inneren Teil der Stadt mit dem <u>Großmeisterpalast</u> .
Mitte 14. Jh.	Erweiterung der Stadt durch den sog. "burgus".
Anfang 15. Jh.	Bau des großen <u>Hafensperrturms (Naillac-Turm)</u> unter Großmeister Philibert de Naillac. Zusätzlich Ausbau weiterer Befestigungsanlagen (u.a. die beiden Südtore). Die Arbeiten werden unter Großmeister Antonio Fluviano fortgeführt.
ab 1437	Verstärkung der Stadtmauern auf der West- und Südseite unter Großmeister Jean de Lastic.
1440	Ein erster Angriff ägyptischer Truppen auf die Stadt schlägt fehl.
1444	Sechswöchige, jedoch erfolglose Belagerung der Stadt durch ägyptische Truppen.
ca. ab 1460	Nach türkischen Angriffen auf die Insel Mitte der 50er Jahre des 15. Jh., bei denen jedoch die Stadt Rhodos nicht angegriffen wird, erfolgt die Verstärkung der Befestigungen durch Anlage der durchgehenden Vormauer. Da die Lage weiter gespannt bleibt, erfolgt ein weiterer Ausbau unter den Großmeistern Giovanni Batt und Pierre d'Aubusson.
1479	Erfolgloser türkischer Flottenvorstoß gegen Rhodos.
1480	89-tägige Belagerung und Beschiessung der Stadt. Nur Dank eines taktischen Fehlers des türkischen Befehlshabers gelingt es, die Stadt zu halten. Im Anschluß an die Belagerung erfolgt eine sofortige Reparatur der Befestigungen und ein weiterer Ausbau unter Großmeister Pierre d'Aubusson.
1481	Ein Erdbeben erschüttert die Region. Die Befestigungen erleiden starke Schäden.
ab 1512	Verstärkung der Festung: Ausbau aller Tore, Erhöhung der Mauerdicke auf 12 m (!), Bau eines zweiten Grabens und der Terrepkins (zwischen den Gräben).
1515	Bau der Bastion Italien.
ab 1521	Bau der Bastion St. Georg.
1522	Der lang befürchtete große Angriff türkischer Truppen erfolgt. Die Belagerung dauert von Ende Juli bis kurz vor Weihnachten. Letztlich müssen sich die Verteidiger am 21.12.1522 gegen freien Abzug in ihrer hoffnungslosen Lage ergeben.

Quelle: Zusammenfassung der unter Literatur angegebenen Dokumente.

## Literatur

- Kollias, Elias - The Medieval City of Rhodes and the Palace of the Grand Master | Athens, 1998  
 Kollias, Elias - The City of Rhodes and the Palace of the Grand Master | Athen, 2000  
 Müller-Wiener, Wolfgang - Burgen der Kreuzritter im Heiligen Land, auf Zypern und in der Ägäis | München, Berlin, 1966  
 Paradissis, Alexander - Fortresses and Castles of Greece | Anixi, 1994  
 Valkana, Annina - Die Ritter von Rhodos | Koropi, 2005

## Webseiten mit weiterführenden Informationen

k.A.

IMPRESSUM

© 2015

