



## ROCCA DI MONTEFIORE CONCA

[Weltweit](#) | [Europa](#) | [Italien](#) | [Emilia-Romagna](#) | [Provinz Rimini](#) | [Montefiore Conca](#)

[Informationen für Besucher](#) | [Bilder](#) | [Grundriss](#) | [Historie](#) | [Literatur](#) | [Links](#)



Klicken Sie in das Bild, um es in voller Größe ansehen zu können!

### Allgemeine Informationen

Die wohl imposanteste Befestigungsanlage der adligen Familie der Malatesta (die Herren von Rimini), thront hoch oben und uneinnehmbar über dem Conca-Tal. Diese wuchtige Burg mit dem mittelalterlich geprägten Dorf, inklusive der in Teilen noch erhaltenen Stadtmauer, ist nur ca. 20 km vom Castello di Gradara entfernt, aber bei weitem nicht so überlaufen. Die gut erhaltene Anlage kann besichtigt werden und wird gelegentlich auch für kulturelle Veranstaltungen genutzt.

### Informationen für Besucher



#### Geografische Lage (GPS)

WGS84: [43°53'26.8" N, 12°36'42.1" E](#)  
Höhe: 420 m ü. NN



#### Topografische Karte/n

nicht verfügbar



#### Kontaktdaten

Rocca di Montefiore Conca | Via Cella di Bonora | IT-47834 Montefiore Conca  
Tel: +39 0541 980179 | Fax: +39 0541 980179 | E-Mail: [castellodimontefiore@gmail.com](mailto:castellodimontefiore@gmail.com)



#### Warnhinweise / Besondere Hinweise zur Besichtigung

k.A.



#### Anfahrt mit dem PKW

k.A.  
Großer Parkplatz außerhalb der Altstadt (nördliche Seite)



#### Anfahrt mit Bus oder Bahn

k.A.



#### Wanderung zur Burg

k.A.



#### Öffnungszeiten

Juni - September  
Täglich: von 10:00 - 19:00 Uhr

Oktober & April - Mai  
Samstag & Sonntag: von 10:00 - 18:00 Uhr

November - März  
Sonntag: von 10:00 - 18:00 Uhr  
Bitte prüfen Sie hier die aktuellen Öffnungszeiten.

**Eintrittspreise**

Erwachsene: 4,00 EUR  
 Ermäßigt: 3,00 EUR  
 Bitte prüfen Sie hier die aktuellen [Eintrittspreise](#).

**Einschränkungen beim Fotografieren und Filmen**

ohne Beschränkung

**Gastronomie auf der Burg**

keine

**Öffentlicher Rastplatz**

keiner

**Übernachtungsmöglichkeit auf der Burg**

keine

**Zusatzinformation für Familien mit Kindern**

keine

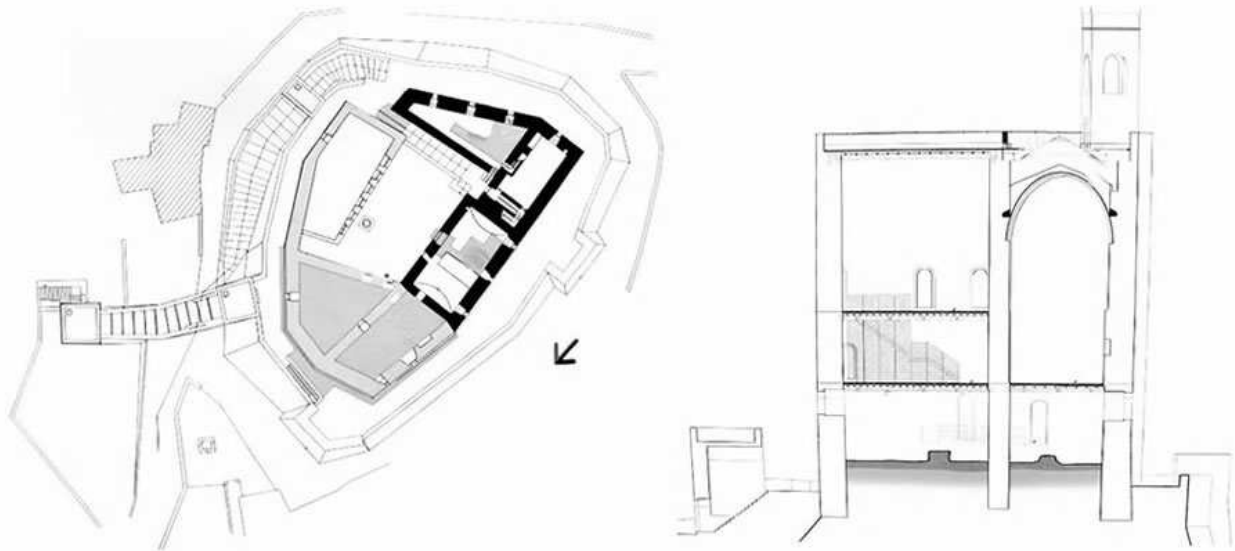
**Zugänglichkeit für Rollstuhlfahrer**

Für Rollstuhlfahrer nicht erreichbar.

**Bilder**

Klicken Sie in das jeweilige Bild, um es in voller Größe ansehen zu können!

**Grundriss**



Quelle: Hinweistafel am Castello.  
(durch Autor leicht aktualisiert)

## Historie

keine Daten verfügbar

## Literatur

-

## Webseiten mit weiterführenden Informationen

k.A.

## Änderungshistorie dieser Webseite

[06.04.2017] - Neuerstellung.

[zurück nach oben](#) | [zurück zur letzten besuchten Seite](#)

[Download diese Seite als PDF-Datei](#)

Alle Angaben ohne Gewähr! | Die Bilder auf dieser Webseite unterliegen dem Urheberrecht! | Letzte Aktualisierung dieser Seite: 06.04.2017 [CR]