



BURG BREDERODE

[Weltweit](#) | [Europa](#) | [Niederlande](#) | [Provinz Nordholland](#) | [Brederode](#)

[Informationen für Besucher](#) | [Bilder](#) | [Grundriss](#) | [Historie](#) | [Literatur](#) | [Links](#)



Klicken Sie in das jeweilige Bild, um es in voller Größe ansehen zu können!

Allgemeine Informationen

Wasserburg aus dem 13. Jahrhundert.

Informationen für Besucher



Geografische Lage (GPS)

WGS84: [52°25'31.2" N, 4°37'21.1" E](#)
Höhe: 7 m ü. NN



Topografische Karte/n

nicht verfügbar



Kontaktdaten

k.A.



Warnhinweise / Besondere Hinweise zur Besichtigung

k.A.



Anfahrt mit dem PKW

4 km nordwestlich von Haarlem in der Gemeinde Velsen.
Parkplätze direkt vor der Burg.



Anfahrt mit Bus oder Bahn

k.A.



Wanderung zur Burg

k.A.



Öffnungszeiten

1. März - 30. November:
täglich: 10:00 - 17:00 Uhr
Samstag: geschlossen



Eintrittspreise

Erwachsene: 2,00 EUR
Kinder (bis 14 Jahre): 1,00 EUR



Einschränkungen beim Fotografieren und Filmen

keine



Gastronomie auf der Burg
keine



Öffentlicher Rastplatz
k.A.



Übernachtungsmöglichkeit auf der Burg
keine



Zusatzinformation für Familien mit Kindern
k.A.



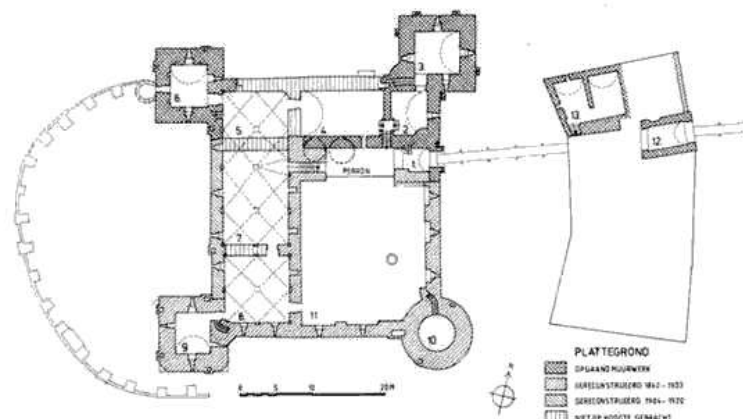
Zugänglichkeit für Rollstuhlfahrer
k.A.

Bilder



Klicken Sie in das jeweilige Bild, um es in voller Größe ansehen zu können!

Grundriss



Quelle: unbekannt
(durch Autor leicht aktualisiert)

Historie

1205	Erste Erwähnung der Herren von Brederode aus dem Haus Teylingen.
ca. 1285	Bau der Burg. Die Vorburg selbst soll um 1225/1245 erbaut worden sein.
1351	Belagerung der Burg durch Wilhelm V Graf von Holland. Die Burg wurde dabei zerstört.
1360	Neubau der Burg.
1426	Wurde die Burg teilweise zerstört durch die Bürger Haarlems.
1573	Sprengung der Nordmauer durch spanische Truppen bei der Belagerung der Stadt Haarlem. Der Ruine wird nicht mehr bewohnt.
1679	Das Haus Brederode erlöscht. Die Ruine verschwindet teilweise unter Dünen sand.
1861	Ausgrabung an der Ruine.

Quelle: Zusammenfassung der unter [Literatur](#) angegebenen Dokumente.

Literatur

- Allan, A.J. - De ruïne van Brederode deel XLVIII serie Nederlandse kastelen | Koninklijke, 1983
 Koene, Bert & Morren, Jan & Schweitzer, Fred - Midden Kennemerland | Hilversum, 2003
 van Reyen, Paul E. - De ruïne van Brederode | Vermande zonen IJmuiden, 1965

