



GRAD NA GORIČKEM | SCHLOSS GRAD | SCHLOSS OBERLIMBACH

[Weltweit](#) | [Europa](#) | [Slowenien](#) | [Pomurska](#) | [Grad \(dt.: Oberlimbach\)](#)

[Informationen für Besucher](#) | [Bilder](#) | [Grundriss](#) | [Historie](#) | [Literatur](#) | [Links](#)



Klicken Sie in das Bild, um es in voller Größe ansehen zu können!

Allgemeine Informationen

Das Schloss Grad im Ort Grad entstand aus einer mittelalterlichen Burgranlage und ist heute das größte Barockschloss in Slowenien. Das Schloss steht auf einer Anhöhe über dem Ort Grad na Goričkem, inmitten eines großen Parks. Es handelt sich um eine mittelalterliche Ringburg, wovon der kürzlich entdeckte alte Eingang mit Spitzbogen und Hebe Mechanismus für eine Fallbrücke zeugt. Das Schloss hat die Form eines Pentagramms. Es hat so viele Gemächer, wie es Tage im Jahr gibt. Der Eingang in die Burg befindet sich auf der Südseite. Der Weg führt durch einen verwilderten Park und das Eingangsportal, das ein Wappen der letzten Burgherren schmückt. Die äußeren Fassaden weisen keine besondere Aufgliederung oder größere architektonische Dekoration auf.

Informationen für Besucher

GPS

Geografische Lage (GPS)

WGS84: [46°48'0.89"N](#) [16° 5'45.76"E](#)
Höhe: ca. 180 m ü. NN



Topografische Karte/n

nicht verfügbar



Kontaktdaten

Informationszentrum Naturpark Goričko | Grad 191 | 9264 Grad
Tel: ++386 2 551 88 60 oder ++386 31 354 149 | Fax: ++386 551 88 69 | eMail: park.goricko@siol.net



Warnhinweise / Besondere Hinweise zur Besichtigung

keine



Anfahrt mit dem PKW

Aus Fahrtrichtung Ljubljana und Maribor fahren sie auf der Autobahn A1 aus Ljubljana Richtung Maribor und weiter in Richtung Murska Sobota/Lendava/Budapest (A5). Hinter der Brücke über die Mur kommen sie in Prekmurje an. Von der Brücke zur ungarischen Grenze, folgen sie dieser Ausfahrten: Murska Sobota (auch das Schloss auf dem Goričko Gebirge), Beltinci - Lipovci (auch die Wassermühle auf der Mur auf der Liebesinsel), Gančani - Moravske Toplice (auch das Töpferdorf Filovci), Turnišče (auch der Bukovnica See und der Orchideen Park), Dobrovnik und Lendava.
Kostenlose Parkplätze vor der Anlage .



Anfahrt mit Bus oder Bahn

k.A.



Wanderung zur Burg

k.A.



Öffnungszeiten

April-September: 10.00-18.00 Uhr
März, Oktober, November: 10.00-16.00 Uhr
Dezember-Februar: geschlossen
montags und an Staatsfeiertagen geschlossen
Außenbesichtigung jederzeit möglich.

Bitte prüfen Sie hier die aktuellen [Öffnungszeiten](#).



Eintrittspreise

Erwachsene: 3.00 EUR
Studenten, Schüler und Kinder: 1.80 EUR
Familien (Erwachsene und Kinder unter 18. Jahren): 8.00 EUR

Bitte prüfen Sie hier die aktuellen [Eintrittspreise](#).



Einschränkungen beim Fotografieren und Filmen

keine



Gastronomie auf der Burg

keine



Öffentlicher Rastplatz

keiner



Übernachtungsmöglichkeit auf der Burg

Im Schloss gibt es 4 Zimmer, die von der Parkverwaltung vermietet werden.
[weitere Informationen](#)



Zusatzinformation für Familien mit Kindern

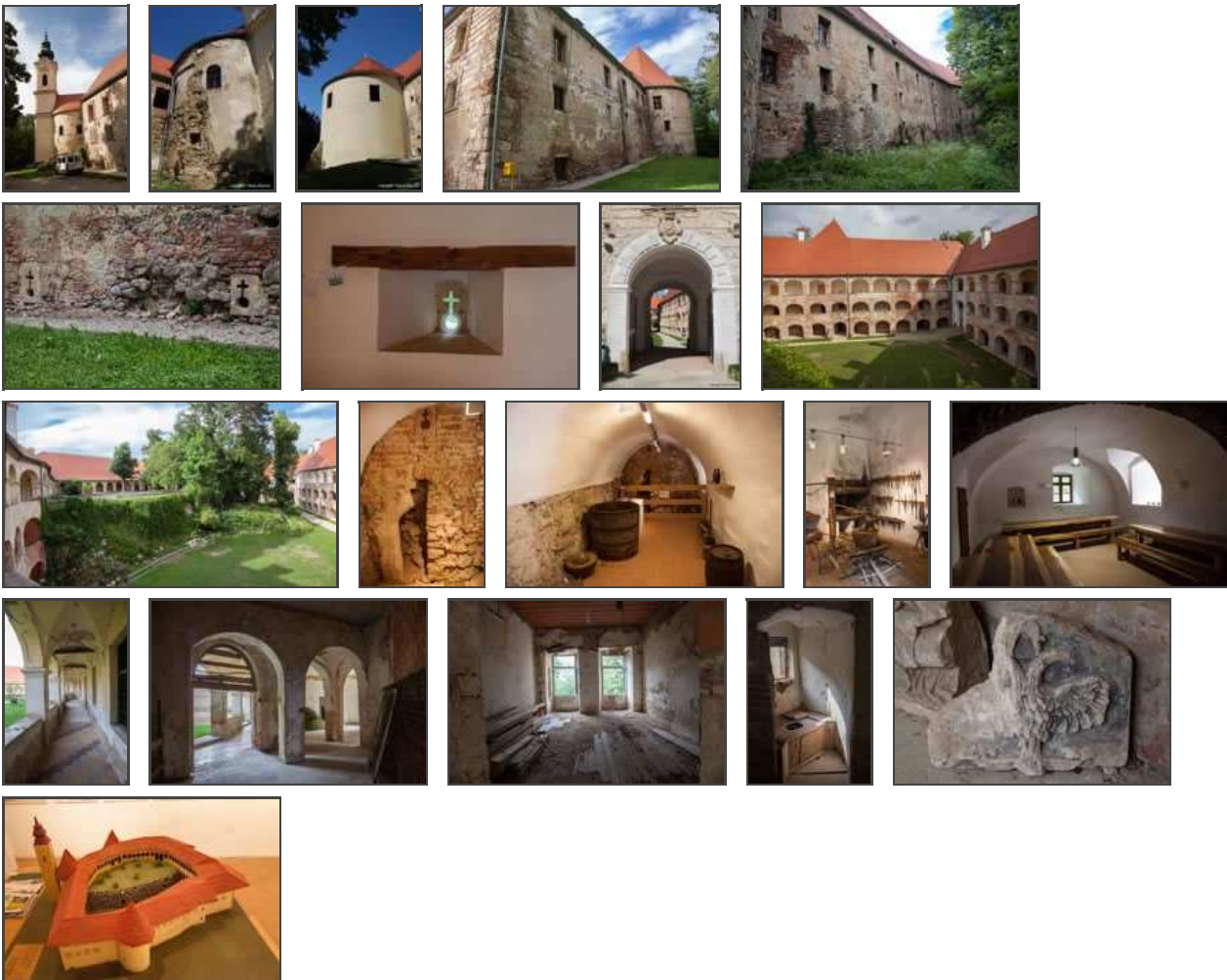
k.A.



Zugänglichkeit für Rollstuhlfahrer

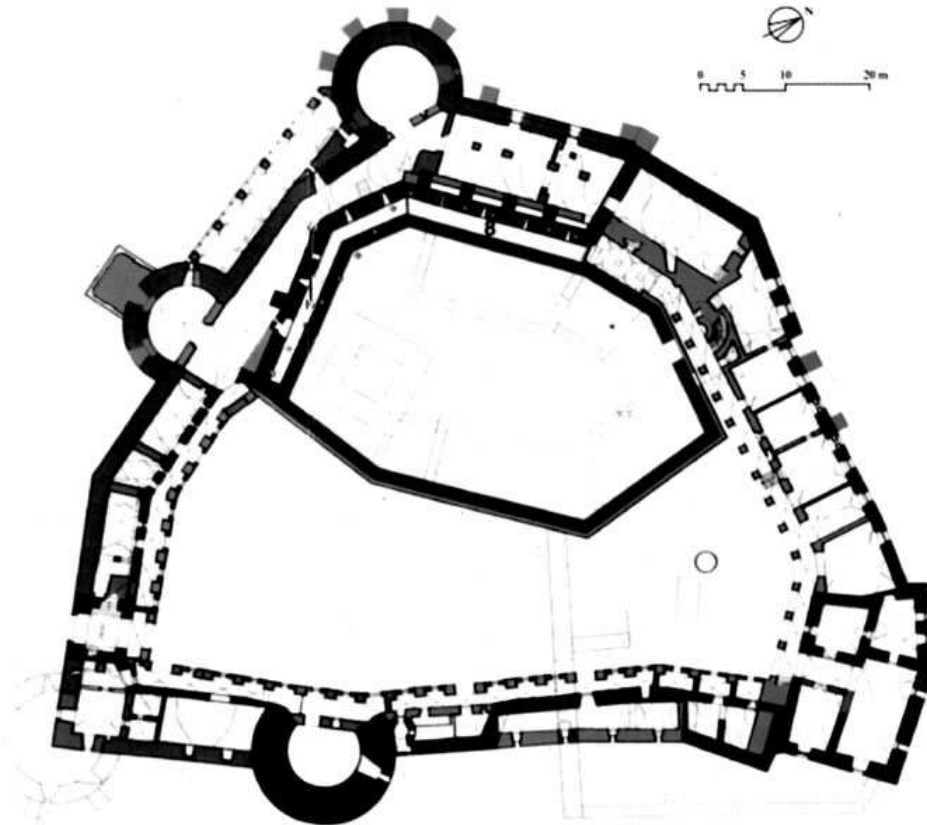
Burghof und Untergeschoss größtenteils zugänglich

Bilder



Klicken Sie in das jeweilige Bild, um es in voller Größe ansehen zu können!

Grundriss



Quelle: Curk, Jože, Marlenka Habjanič, Igor Sapač - Grad na Goričken | Grad, 2006 | S. 20-21.
Der Grundriss wurde gegenüber dem Original verändert.

Historie

11. Jh.	Anhand von archäologischen Ausgrabungen konnte bewiesen werden, daß bereits zu dieser Zeit eine Wehranlage an der Stelle des heutigen Schlosses stand.
1183	König Béla III. gründete das Kloster Szentgotthárd, das von französischen Zisterziensermönchen besiedelt wird und nach dem Heiligen Godehard von Hildesheim benannt wurde. Das neue Kloster wurde vom König mit reichen Gütern beschenkt (das heutige Grad na Goricku). Die Mönche kamen aus der französischen Abtei Trois Fontaines, einer Tochterabtei von Clairvaux.
1208-1269	Burgherren waren die Grafen aus Eisenstadt.
1208	Zum ersten Mal wird in schriftlichen Quellen das Anwesen als "castrum Lyndua" erwähnt.
1270-1275	Die Burg ist im Besitz Ottokar II. von Böhmen.
1275	Die Burg ist im Besitz der Familie Amade (Ormode).
1365-1685	Die Burg ist im Besitz der Familie Szechy.
17. Jh.	Der heutige barocke Bau wird gebaut.
1685 und später	Das Schloss kommt in den Besitz der Familie Batthyányi. Den Batthyányi folgen in der Reihe der Schlossbesitzer die Familien Nadásdy, Szechény und Szapary.
1751	Zum Abschluß der Barockisierung der Anlage wird die Schlosskapelle mit dem Kirchturm gebaut.
ab 1830	Die Burg ist im Besitz der Familie Szechenyi.
zw. 1918 u. 1939	Die Burg ist im Besitz des Großgrundbesitzers Geza Hartner aus Murska Sobota.
1945	Besetzung des Schlosses durch die Rote Armee.
nach 1945	Verstaatlichung des Schlosses durch den Staat Jugoslawien. Der langsame Verfall der Burg beginnt.
1995	Die Anlage wird aufwändig renoviert.
2003	Im Schloss ist der Sitz des Naturparks Goričko, ebenso ein Informationszentrum des Dreiländerparks Raab-Goričko-Orség.

Quellen : Stopar Ivan - Grajske stavbe v vzhodni Sloveniji - Med Prekmurjem in porečjem Dravinje | Ljubljana, 1991. ‡ Besucherbroschüre 2014.

Literatur

- Curk, Jože, Marlenka Habjanič, Igor Sapač - Grad na Goričken | Grad, 2006.
- Jakič, Ivan - Vsi slovenski gradovi | Ljubljana, 1999 | S. 116f.
- Krajinski park Goričko (Hrsg.) - Zloženka grad pri gradu | Grad, 2008.
- Stopar, Ivan - Burgen und Schlösser in Slowenien | Ljubljana, 1991 (2. Aufl.) | S. 35-37.
- Stopar, Ivan - Gradovi na Slovenskem | Cankarjeva založba, 1987.
- Stopar, Ivan - Grajske stavbe v vzhodni Sloveniji - Med Prekmurjem in porečjem Dravinje | Ljubljana, 1991.
- Stopar, Ivan - Najlepši Slovenski Gradovi | Ljubljana, 2008 | S. 52-55.

Webseiten mit weiterführenden Informationen

[Naturpark Goričko \(in deutsch\)](#)

Webseite der im Schloss ansässigen Verwaltung des Naturparks, welche auch für das Schloss zuständig ist.

[zurück nach oben](#) | [zurück zur letzten besuchten Seite](#)

Download diese Seite als [PDF-Datei](#)

Alle Angaben ohne Gewähr! | Die Bilder auf dieser Webseite unterliegen dem Urheberrecht! | Letzte Aktualisierung dieser Seite: 17.08.2014 [OK]

IMPRESSUM

© 2014



Gefällt mir

68



Folgen

98 Follower